



Cennik produktów

Cennik nr 01/2023

obowiązuje od 01.06.2023 r.



Kim jesteśmy?

Polska tradycja, nowoczesne technologie

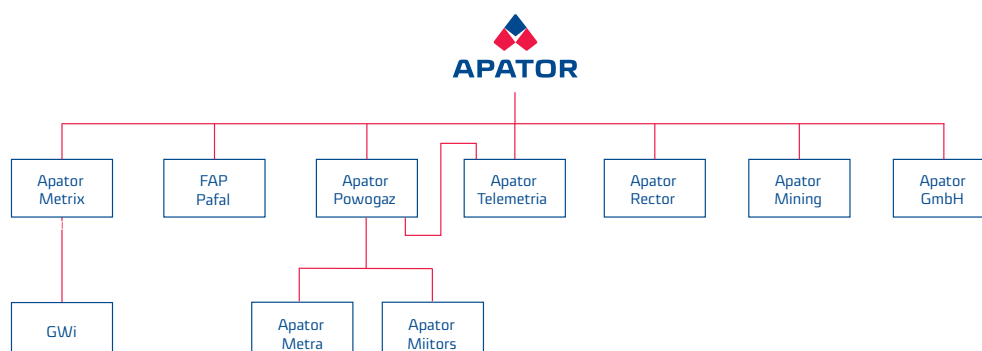
Apator Powogaz SA jest częścią Grupy Apator, skupiającej największych polskich producentów aparatury i systemów pomiarowych mediów. Działamy we wszystkich sektorach rynku, dokonując pomiarów wody, ciepła, gazu i prądu. Dodatkowo podejmujemy się zaawansowanych projektów informatycznych, poprzez opracowywanie nowoczesnych systemów wspomagających zarządzaniem majątków sieciowych dla rynku utilities, telekomunikacyjnego, administracji publicznej i samorządowej.

Apator Powogaz SA to rozwój poprzez innowację przy jednoczesnym wspieraniu tradycji oraz prawie 100-letniej historii firmy. Konsekwentnie, poprzez doświadczenie, jakość i profesjonalizm w projektowaniu oraz produkcji urządzeń, budujemy swoją silną pozycję na światowych rynkach. Posiadamy fabryki i biura projektowe w Polsce, Czechach oraz w Danii. Dzięki czemu mamy szerokie spojrzenie na rzeczywiste potrzeby rynku.

W naszym asortymencie znajdują się zarówno wodomierze, które stanowią trzon produkcji, jak i ciepłomierze czy podzielniki kosztów ogrzewania. Podążając za trendami technologicznymi uzupełniamy ofertę o usługi zdalnego odczytu, prowadzenia rozliczeń i zarządzania systemami dystrybucji wody i ciepła. Wyroby Apator Powogaz SA trafiają nie tylko na rynek polski i europejski. Nieślabnącym zainteresowaniem cieszą się również w krajach Bliskiego i Dalekiego Wschodu, Azji, Afryki, jak i wśród partnerów z obu Ameryk.

Wychodząc naprzeciw rosnącym oczekiwaniom klientów na całym świecie, nieustannie rozwijamy produkty i podnosimy standard usług, konsekwentnie dążąc do pozycji lidera branży

Struktura Grupy Apator:



SPIS TREŚCI

Opomiarowanie wody

04	Wodomierze ultradźwiękowe Ultrimis	04 04
06	Wodomierze skrzydełkowe Jednostrumieniowe suchobieżne JS Smart D+ Jednostrumieniowe suchobieżne JS Smart C+ Jednostrumieniowe suchobieżne JS Smart+ Jednostrumieniowe suchobieżne JS-NK Jednostrumieniowe suchobieżne JS Master D+ Jednostrumieniowe suchobieżne JS Master C+ Jednostrumieniowe suchobieżne JS Master+	06 06 07 07 08 09 10 11
13	Wodomierze objętościowe Suchobieżne do wody zimnej SV-RTK	13 13
13	Wodomierze skrzydełkowe Jednostrumieniowe suchobieżne JS Impero	13 13
15	Wodomierze śrubowe Z poziomą osią wirnika MWN Nubis Studzienne z pionową osią wirnika MK	15 15 17
18	Wodomierze specjalnego przeznaczenia Hydrantowe Sprężone z zaworem sprężynowym Irygacyjne WI	18 18 18 19

Opomiarowanie ciepła

20	Ciepłomierze Kompaktowy licznik ciepła i chłodu ELF 2 Hybrydowy licznik ciepła i chłodu, ultradźwiękowy INVONIC 2M Rozłączne licznik ciepła i chłodu FAUN z przetwornikiem Apator Powogaz Rozłączne licznik ciepła i chłodu FAUN z przetwornikiem ultradźwiękowym SHARKY Przeliczniki do ciepłomierzy FAUN	20 20 22 24 24 25 25
27	Przetworniki przepływu jednostrumieniowe Przetworniki przepływu śrubowe	27 27

Systemy zdalnego odczytu

28	Elementy AMR Elementy systemu zdalnego odczytu wodomierzy, ciepłomierzy i podzielników kosztów ogrzewania	28 28
----	--	----------

Oprogramowanie

30	Oprogramowanie INKASENT PC & SPIDAP SPIDAP WEB	30 30 32
----	---	----------------

Oferta uzupełniająca

33	Oferta uzupełniająca Usługi Armatura instalacyjna	33 33 33
----	--	----------------

*** Dotyczy całego asortymentu**
Do wszystkich podanych cen (w zł) należy doliczyć podatek VAT w wysokości 23%.
W przypadku zakupu asortymentu o łącznej wartości do 500 zł netto (włącznie), należy doliczyć koszty opakowania i przygotowania wysyłki w wysokości 50 zł netto.

*** W przypadku zamówia 1 szt. lub 2 szt. MWN50-150; MK50-150; MWN50-100/JS - do podanych cen wymagana dodatkowa opłata 40 zł za spakowanie w skrzynię transportową**

ULTRIMIS

Wodomierze ultradźwiękowe (DN15-50)



L.p.	Asortyment	DN [mm]	Przyłącze	Nr katalogowy	Cena netto*
Wodomierze do wody zimnej T50					
1	UL 2,5 Ultrimis	DN15	G 3/4"	70-2201000-000	701,00
2	UL 2,5 Ultrimis			70-2202000-000	
3	UL 2,5-01 Ultrimis			70-2203000-000	
4	UL 4 Ultrimis	DN20	G 1"	70-2205001-000	714,00
5	UL 4 Ultrimis			70-2201001-000	
6	UL 4-01 Ultrimis			70-2202001-000	
7	UL 4 Ultrimis	DN25	G 1 1/4"	70-2406000-000	727,00
8	UL 4-01 Ultrimis			70-2407000-000	
9	UL 6,3 Ultrimis			70-2408000-000	
10	UL 4 Ultrimis	DN32	G 1 1/2"	70-2409000-000	739,00
11	UL 4-01 Ultrimis			70-2406001-000	
12	UL 4-01 Ultrimis			70-2408001-000	
13	UL 6,3 Ultrimis	DN40	G 2"	70-2510000-000	1 033,00
14	UL 6,3 Ultrimis			70-2511000-000	
15	UL 10 Ultrimis			70-2712000-000	
16	UL 16 Ultrimis	DN50	PN 16 kotnierz	70-2813000-000	1 294,00
17	UL 25*** Ultrimis			70-2914000-000	
18	UL 25*** Ultrimis			70-2915000-000	
19	UL 25*** Ultrimis			70-2916000-000	3 542,00
Wodomierze do wody zimnej T50					
1	UL 2,5 Ultrimis	DN15	G 3/4"	70-1201000-000	746,00
2	UL 2,5 Ultrimis			70-1202000-000	
3	UL 2,5-01 Ultrimis			70-1203000-000	
4	UL 2,5-01 Ultrimis	DN20	G 1"	70-1201001-000	714,00
5	UL 4 Ultrimis			70-1202001-000	
6	UL 4 Ultrimis			70-1406000-000	
7	UL 4 Ultrimis	DN25	G 1 1/4"	70-1407000-000	776,00
8	UL 4-01 Ultrimis			70-1408000-000	
9	UL 4-01 Ultrimis			70-1409000-000	
10	UL 4-01 Ultrimis	DN32	G 1 1/2"	70-1406001-000	787,00
11	UL 6,3 Ultrimis			70-1406001-000	
12	UL 6,3 Ultrimis			70-1408001-000	
13	UL 6,3 Ultrimis	DN40	G 2"	70-1510000-000	1 101,00
14	UL 10 Ultrimis			70-1511000-000	
15	UL 10 Ultrimis			70-1712000-000	
16	UL 16 Ultrimis	DN50	PN 16 kotnierz	70-1813000-000	1 360,00
17	UL 25*** Ultrimis			70-1914000-000	
18	UL 25*** Ultrimis			70-1915000-000	
19	UL 25*** Ultrimis			70-1916000-000	3 892,00
Wodomierze do wody zimnej T50					
1	UL 2,5 Ultrimis	DN15	G 3/4"	70-0201000-000	798,00
2	UL 2,5 Ultrimis			70-0202000-000	
3	UL 2,5-01 Ultrimis			70-0203000-000	
4	UL 2,5-01 Ultrimis	DN20	G 1"	70-0205000-000	816,00
5	UL 4 Ultrimis			70-0201001-000	
6	UL 4 Ultrimis			70-0202001-000	
7	UL 4 Ultrimis	DN25	G 1 1/4"	70-0406000-000	826,00
8	UL 4 Ultrimis			70-0407000-000	
9	UL 4 Ultrimis			70-0408000-000	
10	UL 4 Ultrimis	DN32	G 1 1/2"	70-0409000-000	840,00
11	UL 4-01 Ultrimis			70-0406001-000	
12	UL 4-01 Ultrimis			70-0408001-000	
13	UL 4-01 Ultrimis	DN40	G 2"	70-0510000-000	1 178,00
14	UL 6,3 Ultrimis			70-0511000-000	
15	UL 6,3 Ultrimis			70-0712000-000	
16	UL 10 Ultrimis	DN50	PN 16 kotnierz	70-0813000-000	1 439,00
17	UL 16 Ultrimis			70-3914000-000	
18	UL 25*** Ultrimis			70-3915000-000	
19	UL 25*** Ultrimis			70-3916000-000	4 352,00

L.p.	Asortyment	DN [mm]	Przyłącze	Nr katalogowy	Cena netto*	
Wodomierze do wody ciepłej T70						
1	UL 2,5 Ultrimis	DN15	G 3/4"	70-2201200-000	Cena na zapytanie	
2	UL 2,5 Ultrimis			70-2202200-000		
3	UL 2,5-01 Ultrimis			70-2203200-000		
4	UL 4 Ultrimis		DN20	G 1"		70-2406200-000
5	UL 4 Ultrimis					70-2407200-000
6	UL 4-01 Ultrimis					70-2408200-000
Wodomierze do wody ciepłej T70						
1	UL 2,5 Ultrimis	DN15	G 3/4"	70-1201200-000	Cena na zapytanie	
2	UL 2,5 Ultrimis			70-1202200-000		
3	UL 2,5-01 Ultrimis			70-1203200-000		
4	UL 4 Ultrimis		DN20	G 1"		70-1406200-000
5	UL 4 Ultrimis					70-1407200-000
6	UL 4-01 Ultrimis					70-1408200-000
Wodomierze do wody ciepłej T70						
1	UL 2,5 Ultrimis	DN15	G 3/4"	70-0201200-000	Cena na zapytanie	
2	UL 2,5 Ultrimis			70-0202200-000		
3	UL 2,5-01 Ultrimis			70-0205200-000		
4	UL 4 Ultrimis		DN20	G 1"		70-0406200-000
5	UL 4 Ultrimis					70-0407200-000
6	UL 4-01 Ultrimis					70-0408200-000

* na specjalne zamówienie dostępna wersja o długości korpusu L= 105 i L = 115

** wykonanie dostępne na zapytanie

*** na specjalne zamówienie dostępna wersja z przyłączem gwintowym

Dostępne jest również wykonanie wodomierza:

- z komunikacją **LoRaWAN** - dotyczy wszystkich wykonań - wodomierz pracujący w trybie DS* (dual stack), radio wMBus w tym wykonaniu pracuje w trybie C1, do ceny podstawowej wodomierza (zgodnie z powyższą tabelą) należy doliczyć 44,50 zł (netto)
- **01** - korpus w wykonaniu z kompozytu

Możliwe dodatkowe wykonanie/działanie na specjalne zamówienie:

- zgodny z OMS
- pokrywka - logo APATOR
- pokrywka - brak logo
- pokrywka - logo klienta
- personalizacja dokumentacji, opakowania lub etykiety
- klucz radiowy zdefiniowany przez klienta (nie dotyczy wykonania zgodnego z OMS)
- zmiana opisu tarczy liczydła zgodna z MID np. logo

JS SMART D+ Z POKRYWĄ

Wodomierze skrzydełkowe jednostrumieniowe suchobieżne (DN15-20)

Wodomierze w wykonaniu **z pokrywką** (Ti/Ir) przystosowane są do optycznego lub indukcyjnego odczytu wskaźników



L.p.	Asortyment			DN [mm]	Przyłącze	Nr katalogowy	Cena netto*	
Wodomierze do wody zimnej								
1	JS 1,6-05 Smart D+	Ti/Ir	CE	H-R160; V-R80	DN15	G 3/4"	60-4861026-000	219,00
2	JS 2,5-05 Smart D+						60-4962026-000	227,00
3	JS 2,5-G1-05 Smart D+			H-R200; V-R80	DN20	G 1"	60-4963026-000	251,00
4	JS 4,0-05 Smart D+						60-4964026-000	251,00
Wodomierze do wody ciepłej								
5	JS90 1,6-05 Smart D+	Ti/Ir	CE	H-R160; V-R80	DN15	G 3/4"	60-4861126-000	219,00
6	JS90 2,5-05 Smart D+						60-4862126-000	227,00
7	JS90 2,5-G1-05 Smart D+			H-R160; V-R80	DN20	G 1"	60-4863126-000	251,00
8	JS90 4,0-05 Smart D+						60-4864126-000	251,00

JS SMART D+

Wodomierze skrzydełkowe jednostrumieniowe suchobieżne (DN15-20)

Wodomierze w wykonaniu **bez pokrywki-light** (Ti/Ir) przystosowane są do optycznego lub indukcyjnego odczytu wskaźników



L.p.	Asortyment			DN [mm]	Przyłącze	Nr katalogowy	Cena netto*	
Wodomierze do wody zimnej								
1	JS 1,6-07 Smart D+	Ti/Ir	CE	H-R160; V-R80	DN15	G 3/4"	60-4861028-000	206,00
2	JS 2,5-07 Smart D+						60-4962028-000	214,00
3	JS 2,5-G1-07 Smart D+			H-R200; V-R80	DN20	G 1"	60-4963028-000	239,00
4	JS 4,0-07 Smart D+						60-4964028-000	239,00
Wodomierze do wody ciepłej								
5	JS90 1,6-07 Smart D+	Ti/Ir	CE	H-R160; V-R80	DN15	G 3/4"	60-4861128-000	206,00
6	JS90 2,5-07 Smart D+						60-4862128-000	214,00
7	JS90 2,5-G1-07 Smart D+			H-R160; V-R80	DN20	G 1"	60-4863128-000	239,00
8	JS90 4,0-07 Smart D+						60-4864128-000	239,00

JS SMART C+

Wodomierze skrzydełkowe jednostrumieniowe suchobieżne (DN15-20)



L.p.	Asortyment - standard		DN [mm]	Przyłącze	Nr katalogowy	Cena netto*	
Wodomierze do wody zimnej							
1	JS 1,6-02 Smart C+	CE	H-R160; V-R63	DN15	G 3/4"	60-4861003-A00	204,00
2	JS 1,6-03 Smart C+					60-4861004-A00	169,00
3	JS 2,5-02 Smart C+					60-4862003-A00	211,00
4	JS 2,5-03 Smart C+					60-4862004-A00	176,00
5	JS 2,5-G1-02 Smart C+			DN20	G 1"	60-4863003-A00	222,00
6	JS 4,0-02 Smart C+					60-4864003-A00	222,00

Wykonanie wodomierza:

02 – liczydło 8-bebenkowe, korpus mosiężny, wodomierz ze wskazówką do odczytu optycznego, przystosowany do montażu nakładki komunikacyjnej

03 – liczydło 8-bebenkowe, korpus kompozytowy, wodomierz ze wskazówką do odczytu optycznego, przystosowany do montażu nakładki komunikacyjnej

Na zamówienie:

02-IP68 - stopień ochrony liczydła; należy doliczyć 24,00 zł (netto)

* dostępne są ponadstandardowe wykonania długości korpusu dla JS 2,5 DN15 i DN20:

- L=115mm 3/4" > 3/4"

- L=115mm 1" > 1"

- nietypowe gwinty np. L=115mm 7/8" > 3/4"

JS SMART C+ Ti/Ir

Wodomierze w wykonaniu (Ti/Ir) przystosowane są do optycznego lub indukcyjnego odczytu wskazań

L.p.	Asortyment		DN [mm]	Przyłącze	Nr katalogowy	Cena netto*	
Wodomierze do wody zimnej							
1	JS 1,6-02 Smart C+	Ti/Ir	H-R160; V-R63	DN15	G 3/4"	60-4861023-A00	206,90
2	JS 1,6-03 Smart C+					60-4861024-A00	171,90
3	JS 2,5-02 Smart C+					60-4862023-A00	213,70
4	JS 2,5-03 Smart C+					60-4862024-A00	178,70
5	JS 2,5-G1-02 Smart C+			DN20	G 1"	60-4863023-A00	223,40
6	JS 4,0-02 Smart C+					60-4864023-A00	223,40



JS SMART+

Wodomierze skrzydełkowe jednostrumieniowe suchobieżne (DN15-20)

L.p.	Asortyment - standard		DN [mm]	Przyłącze	Nr katalogowy	Cena netto*	
Wodomierze do wody zimnej							
1	JS 1,6-03 Smart+	CE	R80	DN15	G 3/4"	60-3961004-A00**	89,10
2	JS 1,6-02 Smart+					60-3161003-D76	100,30
3	JS 2,5-03 Smart+					60-3962004-A00**	89,10
4	JS 2,5-02 Smart+					60-3162003-D76	100,30
5	JS 2,5-G1-02 Smart+			DN20	G 1"	60-3163003-D76	108,60
6	JS 4,0-02 Smart+					60-3164003-D76	108,60

Wodomierze do wody ciepłej

7	JS90 1,6-03 Smart+	CE	R80	DN15	G 3/4"	60-3961104-A00**	89,10
8	JS90 1,6-02 Smart+					60-3961103-D76	100,30
9	JS90 2,5-03 Smart+					60-3962104-A00**	89,10
10	JS90 2,5-02 Smart+					60-3962103-D76	100,30
11	JS90 2,5-G1-02 Smart+			DN20	G 1"	60-3963103-D76	108,60
12	JS90 4,0-02 Smart+					60-3964103-D76	108,60

** pozycja projektowa minimalna wielkość zamówienia 500 szt.

Wykonanie wodomierza:

02 – liczydło 8-bebenkowe, korpus mosiężny, wodomierz ze wskazówką do odczytu optycznego, przystosowany do montażu nakładki komunikacyjnej

03 - liczydło 8-bebenkowe, korpus z tworzywa, wodomierz ze wskazówką do odczytu optycznego, przystosowany do montażu nakładki komunikacyjnej

Dostępne jest również wykonanie wodomierza:

- **02-S** - z twardymi łożyskami (wodomierz do układów cyrkulacji ciepłej wody), do ceny podstawowej wodomierza do wody ciepłej; należy doliczyć 45,00 zł (netto)
- **02-IP68** - z liczydłem w stopniu ochrony IP68, do ceny podstawowej wodomierza do wody zimnej i ciepłej należy doliczyć 24,00 zł (netto)
- **02 TI/IR lub 03 TI/IR** - ze wskazówką do odczytu optycznego lub indukcyjnego

JS SMART + Ti/Ir

Wodomierze w wykonaniu (Ti/Ir) przystosowane są do optycznego lub indukcyjnego odczytu wskaźnika

L.p.	Asortyment			DN [mm]	Przyłącze	Nr katalogowy	Cena netto*	
Wodomierze do wody zimnej								
1	■ JS 1,6-02 Smart +	Ti/Ir	CE	R100	DN15	G ¾"	60-3161023-D76	103,50
2	■ JS 1,6-03 Smart +						60-3961124-D76	68,50
3	■ JS 2,5-02 Smart +						60-3162023-D76	103,50
4	■ JS 2,5-03 Smart +						60-3962124-D76	68,50
5	■ JS 2,5-G1-02 Smart +						60-3163023-D76	111,80
6	■ JS 4,0-02 Smart +						60-3164023-D76	111,80
Wodomierze do wody ciepłej								
7	■ JS90 1,6-02 Smart +	Ti/Ir	CE	R80	DN15	G ¾"	60-3961123-D76	103,50
8	■ JS90 1,6-03 Smart +						60-3161024-D76	68,50
9	■ JS90 2,5-02 Smart +						60-3962123-D76	103,50
10	■ JS90 2,5-03 Smart +						60-3162024-D76	68,50
11	■ JS90 2,5-G1-02 Smart +						60-3963123-D76	111,80
12	■ JS90 4,0-02 Smart +						60-3964123-D76	111,80



Wodomierze z nadajnikiem NK

Nadajnik do zdalnego pomiaru objętości wody -NK nr kat. 31-9051-020000 (z przewodem o długości 2 mb), do ceny podstawowej odpowiedniego wodomierza (zgodnie z tabelą wykonania standardowego) do wody zimnej lub ciepłej (JS Smart+) należy doliczyć 115 zł (netto).

wybrane wersje poniżej:

L.p.	Asortyment			DN [mm]	Przyłącze	Nr katalogowy	Cena netto*	
Wodomierze do wody zimnej z nadajnikiem do zdalnego pomiaru objętości wody -NK								
1	■ JS 1,6-NK	10 l/imp	CE	R100	DN15	G ¾"	61-3161011-A00	218,50
2	■ JS 1,6-NK	0,25 l/imp					61-3161011-A43	
3	■ JS 1,6-NK	1 l/imp					61-3161011-A11	
4	■ JS 1,6-NK	2,5 l/imp					61-3161011-A16	
5	■ JS 2,5-NK	10 l/imp					61-3162011-A00	
6	■ JS 2,5-NK	0,25 l/imp					61-3162011-A43	
7	■ JS 2,5-NK	1 l/imp					61-3162011-A11	
8	■ JS 2,5-NK	2,5 l/imp					61-3162011-A16	
9	■ JS 2,5-G1-NK	10 l/imp			61-3163011-A00	DN20	G 1"	226,80
10	■ JS 2,5-G1-NK	0,25 l/imp			61-3163011-A43			
11	■ JS 2,5-G1-NK	1 l/imp			61-3163011-A11			
12	■ JS 2,5-G1-NK	2,5 l/imp			61-3163011-A16			
13	■ JS 4-NK	10 l/imp			61-3164011-A00			
14	■ JS 4-NK	0,25 l/imp			61-3164011-A43			
15	■ JS 4-NK	1 l/imp			61-3164011-A11			
16	■ JS 4-NK	2,5 l/imp			61-3164011-A16			

L.p.	Asortyment			DN [mm]	Przyłącze	Nr katalogowy	Cena netto*
Wodomierze do wody ciepłej z nadajnikiem do zdalnego pomiaru objętości wody -NK							
17	■ JS90 1,6-NK	10 l/imp	CE	R80	DN15	G 3/4"	61-3961111-A00
18	■ JS90 1,6-NK	0,25 l/imp					61-3961111-A43
19	■ JS90 1,6-NK	1 l/imp					61-3961111-A11
20	■ JS90 1,6-NK	2,5 l/imp					61-3961111-A16
21	■ JS90 2,5-NK	10 l/imp					61-3962111-A00
22	■ JS90 2,5-NK	0,25 l/imp					61-3962111-A43
23	■ JS90 2,5-NK	1 l/imp					61-3962111-A11
24	■ JS90 2,5-NK	2,5 l/imp					61-3962111-A16
25	■ JS90 2,5-G1-NK	10 l/imp	CE	R80	DN20	G 1"	61-3963111-A00
26	■ JS90 2,5-G1-NK	0,25 l/imp					61-3963111-A43
27	■ JS90 2,5-G1-NK	1 l/imp					61-3963111-A11
28	■ JS90 2,5-G1-NK	2,5 l/imp					61-3963111-A16
29	■ JS90 4-NK	10 l/imp					61-3964111-A00
30	■ JS90 4-NK	0,25 l/imp					61-3964111-A43
31	■ JS90 4-NK	1 l/imp					61-3964111-A11
32	■ JS90 4-NK	2,5 l/imp					61-3964111-A16

Wykonanie wodomierzy w wersji -NK jest z liczydłem 5-bębnowym.

Dostępne jest również wykonanie wodomierza:

- **S** - z twardymi łożyskami (wodomierze do układów cyrkulacji ciepłej wody), do ceny podstawowej wodomierza do wody ciepłej należy doliczyć 45,00 zł (netto)
- **IP68** - z liczydłem w wykonaniu **IP68**, do ceny podstawowej wodomierza do wody zimnej i ciepłej należy doliczyć 24,00 zł (netto)



JS MASTER D+

Wodomierze skrzydełkowe jednostrumieniowe suchobieżne (DN25-40)

Wodomierze w wykonaniu -08 w stopniu ochrony IP68 (Ti) przystosowane są do indukcyjnego odczytu wskazań

L.p.	Asortyment - standard			DN [mm]	Przyłącze	Nr katalogowy	Cena netto*	
Wodomierze do wody zimnej								
1	■ JS 6,3-08 Master D+	Ti	CE-IP68	R200	DN25	G 1 1/4"	60-496500F-A00	443,00
2	■ JS 6,3/165 Master D+				DN25	G 1 1/4"	60-498700F-A00	376,00
3	■ JS 10-08 Master D+				DN32	G 1 1/2"	60-496600F-A00	473,00
4	■ JS 16-08 Master D+				DN40	G 2"	60-496700F-A00	545,00



Wodomierze w wykonaniu IP65 (Ti/Ir) przystosowane są do optycznego lub indukcyjnego odczytu wskazań

L.p.	Asortyment - standard			DN [mm]	Przyłącze	Nr katalogowy	Cena netto*	
Wodomierze do wody zimnej								
1	■ JS 6,3 Master D+	Ti/Ir	CE	R200	DN25	G 1 1/4"	60-4965000-A00	400,00
2	■ JS 6,3/165 Master D+				DN25	G 1 1/4"	60-4987000-A00	341,00
3	■ JS 10 Master D+				DN32	G 1 1/2"	60-4966000-A00	433,00
4	■ JS 16 Master D+				DN40	G 2"	60-4967000-A00	504,00

Wodomierze z nadajnikiem NK

Nadajnik do zdalnego pomiaru objętości wody -NK nr kat. 31-9051-020000 (z przewodem o długości 2mb), do ceny podstawowej odpowiedniego wodomierza (zgodnie z tabelą wykonań standardowych) do wody zimnej (JS Master D+) należy doliczyć 138,00 zł (netto),



L.p.	Asortyment	impulsowanie nadajnika NK			DN [mm]	Przyłącze	Nr katalogowy	Cena netto*
Wodomierze do wody zimnej z nadajnikiem do zdalnego pomiaru objętości wody -NK								
1	JS 6,3-NK Master D+	10 l/imp	CE	R200	DN25	G 1¼"	61-4965010-A00	425,00
2	JS 6,3-NK Master D+	100 l/imp					61-4965010-A13	425,00
3	JS 6,3/165-NK Master D+	10 l/imp					61-4987010-A00	363,00
4	JS 6,3/165-NK Master D+	100 l/imp					61-4987010-A13	363,00
5	JS 10-NK Master D+	10 l/imp			DN32	G 1½"	61-4966010-A00	458,00
6	JS 10-NK Master D+	100 l/imp					61-4966010-A13	
7	JS 16-NK Master D+	10 l/imp			DN40	G 2"	61-4967010-A12	528,00
8	JS 16-NK Master D+	100 l/imp					61-4967010-A00	

JS MASTER C+

Wodomierze skrzydełkowe jednostrumieniowe suchobieżne (DN25-40)



Wodomierze w wykonaniu -07 w stopniu ochrony IP68 (Ti) przystosowane są do indukcyjnego odczytu wskazań

L.p.	Asortyment - standard				DN [mm]	Przyłącze	Nr katalogowy	Cena netto*
Wodomierze do wody zimnej								
1	JS 6,3-07 Master C+	Ti	CE-IP68	R160	DN25	G 1¼"	60-486500F-K00	772,00
2	JS 10-07 Master C+				DN32	G 1½"	60-486600F-K00	870,00
3	JS 16-07 Master C+				DN40	G 2"	60-486700F-K00	1 065,00



Wodomierze w wykonaniu IP65 (Ti/Ir) przystosowane są do optycznego lub indukcyjnego odczytu wskazań

L.p.	Asortyment - standard				DN [mm]	Przyłącze	Nr katalogowy	Cena netto*
Wodomierze do wody zimnej								
1	■ JS 6,3 Master C+	Ti/Ir	CE	R160	DN25	G 1¼"	60-4865000-K00	700,00
2	■ JS 10 Master C+				DN32	G 1½"	60-4866000-K00	796,00
3	■ JS 16 Master C+				DN40	G 2"	60-4867000-K00	992,00

Wodmierze z nadajnikiem NK

Nadajnik do zdalnego pomiaru objętości wody -NK nr kat. 31-9051-020000 (z przewodem o długości 2 mb), do ceny podstawowej odpowiedniego wodomierza (zgodnie z tabelą wykonań standardowych) do wody zimnej (JS Master C+) należy doliczyć 115 zł (netto).



dostępne wersje poniżej:

L.p.	Asortyment	impulsowanie nadajnika NK			DN [mm]	Przyłącze	Nr katalogowy	Cena netto*
Wodomierze do wody zimnej z nadajnikiem do zdalnego pomiaru objętości wody -NK								
1	■ JS 6,3-NK MasterC+	10 l/imp	CE	R160	DN25	G 1¼"	61-4865010-K00	815,00
2	■ JS 6,3-NK MasterC+	100 l/imp					61-4865010-K13	
3	■ JS 10-NK MasterC+	10 l/imp			DN32	G 1½"	61-4866010-K00	911,00
4	■ JS 10-NK MasterC+	100 l/imp					61-4866010-K13	
5	■ JS 16-NK Master C+	100 l/imp			DN40	G 2"	61-4867010-K00	1107,00
6	■ JS 16-NK Master C+	10 l/imp					61-4867010-K12	

JS MASTER+

Wodomierze skrzydełkowe jednostrumieniowe suchobieżne (DN25-40)



Wodomierze w wykonaniu -07 w stopniu ochrony IP68 (Ti) przystosowane są do indukcyjnego odczytu wskazań

L.p.	Asortyment - standard				DN [mm]	Przyłącze	Nr katalogowy	Cena netto*
Wodomierze do wody zimnej								
1	■ JS 6,3-07 Master+	Ti	CE-IP68	R100	DN25	G 1¼"	60-3165000-N27	494,00
2	■ JS 6,3/165-07 Master+						60-3187000-N27	479,00
3	■ JS 10-07 Master+				DN32	G 1½"	60-3166000-N27	570,00
4	■ JS 16-07 Master+						DN40	G 2"



Wodomierze w wykonaniu IP65 (Ti/Ir) przystosowane są do optycznego lub indukcyjnego odczytu wskaźnik

L.p.	Asortyment - standard	DN [mm]	Przyłącze	Nr katalogowy	Cena netto*		
Wodomierze do wody zimnej							
1	JS 6,3 Master+	DN25	G 1¼"	60-3165000-K00	423,00		
2	JS 6,3/165 Master+			60-3187000-K00	405,00		
3	JS 10 Master+			DN32	G 1½"	60-3166000-K00	498,00
4	JS 16 Master+			DN40	G 2"	60-3167000-K00	700,00
Wodomierze do wody gorącej							
5	JS130 6,3 Master+	DN25	G 1¼"	60-3965200-K00	572,00		
6	JS130 10 Master+			DN32	G 1½"	60-3966200-K00	644,00
7	JS130 16 Master+			DN40	G 2"	60-3967200-K00	902,00

Wodomierze z nadajnikiem NK

Nadajnik do zdalnego pomiaru objętości wody **-NK** nr kat. 31-9051-020000 (z przewodem o długości 2 mb), do ceny podstawowej odpowiedniego wodomierza (zgodnie z tabelą wykonań standardowych) do wody zimnej lub ciepłej (JS Master+) należy doliczyć 115 zł (netto).



dostępne wersje poniżej

L.p.	Asortyment	impulsowanie nadajnika NK	DN [mm]	Przyłącze	Nr katalogowy	Cena netto*		
Wodomierze do wody zimnej z nadajnikiem do zdalnego pomiaru objętości wody -NK								
1	JS 6,3-NK Master+	10 l/imp	DN25	G 1¼"	61-3165010-K00	538,00		
2	JS 6,3-NK Master+	100 l/imp			61-3165010-K13			
3	JS 6,3/165-NK Master+	10 l/imp			61-3187010-K00	520,00		
4	JS 10-NK Master+	10 l/imp			61-3166010-K00			
5	JS 10-NK Master+	100 l/imp			61-3166010-K13	613,00		
6	JS 16-NK Master+	100 l/imp			61-3167010-K00			
7	JS 16-NK Master+	10 l/imp			61-3167010-K12	815,00		
Wodomierze do wody gorącej z nadajnikiem do zdalnego pomiaru objętości wody -NK								
8	JS130 6,3-NK Master+	10 l/imp	DN25	G 1¼"	61-3965210-K00	687,00		
9	JS130 6,3-NK Master+	100 l/imp			61-3965210-K13			
10	JS130 10-NK Master+	10 l/imp			DN32	G 1½"	61-3966210-K00	759,00
11	JS130 10-NK Master+	100 l/imp					61-3966210-K13	
12	JS130 16-NK Master+	100 l/imp					DN40	
13	JS130 16-NK Master+	10 l/imp			61-3967210-K12	1 017,00		

SV-RTK

Wodomierze objętościowe suchobieżne do wody zimnej (DN15-40)



L.p.	Asortyment	DN [mm]	Przyłącze	Nr katalogowy	Cena netto*		
Wodomierze do wody zimnej, przystosowane są do montażu nakładki radiowej lub M-Bus							
1	SV-RTK 2,5/l=110	CE	R200	DN15	G 3/4"	0943-720-100	202,00
2	SV-RTK 2,5/l=165			DN20	G 1"	0943-720-120	238,00
3	SV-RTK 4,0/l=190					0943-720-117	285,00
4	SV-RTK 6,3/l=260			DN25	G 1 1/4"	0943-720-124	955,00
5	SV-RTK 10/l=260			DN32	G 1 1/2"	0943-720-126	1 480,00
6	SV-RTK 16/l=300			DN40	G 2"	0943-720-129	1 737,00

Dostępne jest również wykonanie wodomierza:

z dedykowanym zaworkiem zwrotnym montowanym w korpusie na wylocie wodomierza tylko o wielkości:

- DN15 należy doliczyć 4,50 zł (netto)
- DN20 należy doliczyć 5,80 zł (netto)

JS IMPERO

Wodomierze skrzydełkowe jednostrumieniowe suchobieżne (DN50-100)



Wodomierze w wykonaniu -08 w stopniu ochrony IP68 (Ti) przystosowane są do indukcyjnego odczytu wskazań

L.p.	Asortyment - standard	DN [mm]	Przyłącze	Nr katalogowy	Cena netto*			
Wodomierze do wody zimnej								
1	JS 50-08 Impero	CE - IP68	R315	kotnierz	60-552000F-000	2 068,00		
2	JS 65-08 Impero						l=270 mm	DN50
3	JS 80-08 Impero						l=300 mm	DN65
4	JS 100-08 Impero						l=300 mm	DN80
					60-552200F-000	3 453,00		
					60-552300F-000	4 519,00		



Wodomierze w wykonaniu IP65 (Ti/Ir) przystosowane są do optycznego lub indukcyjnego odczytu wskazań

L.p.	Asortyment - standard		DN [mm]	Przyłącze	Nr katalogowy	Cena netto*		
Wodomierze do wody zimnej								
1	JS 50 Impero	CE - IP65	R315	kołnierz	60-5520001-000	1 992,00		
2	JS 65 Impero						l=270 mm	DN50
3	JS 80 Impero						l=300 mm	DN65
4	JS 100 Impero						l=300 mm	DN80
					60-5522001-000	3 377,00		
					60-5523001-000	4 443,00		

Wodomierz JS Impero w wykonaniu standardowym przystosowany jest do montażu nakładki: radiowej, impulsowej i M-Bus

Dostępne jest również wykonanie wodomierza:

- z liczydłem w wykonaniu IP65 - do wody zimnej -**NKOP**, przystosowanym do zamontowania nadajników NK/NO do zdalnego pomiaru objętości wody i strumienia objętości wody, do ceny podstawowej wodomierza (wykonanie standard - do wody zimnej) należy doliczyć 61 zł (netto)
- z liczydłem w wykonaniu **IP68** - w wykonaniu przystosowanym: do nakładek radiowych do komunikacji w standardzie Wireless M-Bus lub do nadajnika NK w zakresie impulsowań 10, 100 dm³/imp. do wodomierza w wykonaniu -**NKP**, (nie dotyczy wykonania NKOP), do ceny podstawowej wodomierza (zgodnie z powyższą tabelą) należy doliczyć 70 zł (netto)



Wodomierze skrzydełkowe JS (T50; IP65) przystosowane do nadajnika NK i/lub NO poniżej:

L.p.	Asortyment		DN [mm]	Przyłącze	Nr katalogowy	Cena netto*			
Wodomierze do wody zimnej przystosowane do zamontowania nadajników do zdalnego pomiaru objętości wody i strumienia objętości wody -NKOP									
1	JS 50-NKOP Impero	CE - IP65	R315	kołnierz	61-5520062-013	2 053,00			
2	JS 50-NKOP Impero						100 l/imp	l=270 mm	DN50
3	JS 65-NKOP Impero				10 l/imp	l=300 mm	DN65	61-5521062-013	2 372,00
4	JS 65-NKOP Impero				100 l/imp		DN80		
5	JS 80-NKOP Impero				10 l/imp	l=360 mm	DN100	61-5522062-013	3 438,00
6	JS 80-NKOP Impero				100 l/imp			61-5522062-012	
7	JS 100-NKOP Impero				10 l/imp	61-5523062-013	4 504,00		
8	JS 100-NKOP Impero				100 l/imp			61-5523062-012	

AKCESORIA

- Nadajnik impulsów -NK dla wodomierza IP65; zimna woda (z przewodem o długości 2 mb), 89 zł (netto), nr kat. 31-8027-010000
- Nadajnik impulsów -NK dla wodomierza IP68; zimna woda (z przewodem o długości 2 mb) 80 zł (netto), nr kat. 31-8027-050000
- Nadajnik impulsów -NO dla wodomierza IP65; zimna woda (z przewodem o długości 2 mb) 155 zł (netto), nr kat. 31-7112-010000

MWN NUBIS

Wodomierze śrubowe (z poziomą osią wirnika) DN40-300



Wodomierze w wykonaniu -08 w stopniu ochrony IP68 (Ti) przystosowane są do indukcyjnego odczytu wskazań

L.p.	Asortyment	DN [mm]	Przyłącze	Nr katalogowy	Cena netto* **
Wodomierze do wody zimnej					
1	MWN 40-08 Nubis	R100	kołnierz	60-301900F-000	1 006,00
2	MWN 50-08 Nubis			60-302000F-000	1 118,00
3	MWN 50-G-08 Nubis		G 2½"	60-303200F-000	1 678,00
4	MWN 65-08 Nubis	R125	kołnierz	60-302100F-000	1 281,00
5	MWN 80-08 Nubis	R160		60-302200F-000	1 348,00
6	MWN 100-08 Nubis	R200		60-302300F-000	1 454,00
7	MWN 125-08 Nubis	R160		60-302400F-000	1 733,00
8	MWN 150-08 Nubis	R200		60-772500F-000	2 549,00
9	MWN 200-08 Nubis	R125		60-772600F-000	2 842,00
10	MWN 250-08 Nubis	R100		60-772700F-000	3 429,00
11	MWN 300-08 Nubis	R125		60-772800F-000	8 899,00

Ważne!

Dla wodomierzy o średnicy DN150 korpus w wykonaniu antracytowym.



Wodomierze w wykonaniu IP65 (Ti/Ir) przystosowane są do optycznego lub indukcyjnego odczytu wskazań

L.p.	Asortyment	DN [mm]	Przyłącze	Nr katalogowy	Cena netto* **
Wodomierze do wody zimnej					
1	MWN 40 Nubis	R100	kołnierz	60-3019001-000	928,00
2	MWN 50 Nubis			60-3020001-000	1 040,00
3	MWN 50-G Nubis		G 2½"	60-3032001-000	1 599,00
4	MWN 65 Nubis	R125	kołnierz	60-3021001-000	1 203,00
5	MWN 80 Nubis	R160		60-3022001-000	1 270,00
6	MWN 100 Nubis	R200		60-3023001-000	1 376,00
7	MWN 125 Nubis	R160		60-3024001-000	1 652,00
8	MWN 150 Nubis	R200		60-7725001-000	2 468,00
9	MWN 200 Nubis	R125		60-7726001-000	2 760,00
10	MWN 250 Nubis	R100		60-7727001-000	3 348,00
11	MWN 300 Nubis	R125		60-7728001-000	8 818,00
Wodomierze do wody gorącej					
12	MWN130 40 Nubis	R40	kołnierz	60-3019201-000	1 990,00
13	MWN130 50 Nubis			60-3020201-000	2 213,00
14	MWN130 50-G Nubis		G 2½"	60-3032201-000	2 727,00

L.p.	Asortyment		DN [mm]	Przyłącze	Nr katalogowy	Cena netto* ¹ **	
15	MWN130 65 Nubis	CE - IP65	R40	kołnierz	60-3021201-000	2 378,00	
16	MWN130 80 Nubis				60-3022201-000	2 586,00	
17	MWN130 100 Nubis				60-3023201-000	2 728,00	
18	MWN130 125 Nubis				60-3024201-000	3 754,00	
19	MWN130 150 Nubis		DN150		60-7725201-000	4 489,00	
20	MWN130 200 Nubis		R25		DN200	60-7726201-000	5 004,00
21	MWN130 250 Nubis				DN250	60-7727201-000	6 265,00
22	MWN130 300 Nubis				DN300	60-7728201-000	10 818,00

Ważne!

Dla wodomierze od średnicy DN150 wykonanie korpusu w kolorze antracytowym.

Ostona liczydła:

Kolor niebieski – zimna woda

Kolor czerwony – gorąca woda

Dostępne jest również wykonanie wodomierza:

- z liczydłem w wykonaniu **IP65** - do wody zimnej -**NKOP**, przystosowanym do zamontowania nadajników NK/NO do zdalnego pomiaru objętości wody i strumienia objętości wody, do ceny podstawowej wodomierza (zgodnie z powyższą tabelą) należy doliczyć 62 zł (netto),
- z liczydłem w wykonaniu **IP65** - do wody gorącej -**NKP**, przystosowanym do zamontowania nadajników NK do zdalnego pomiaru objętości wody i strumienia objętości wody, do ceny podstawowej wodomierza (zgodnie z powyższą tabelą) należy doliczyć 62 zł (netto)
- z liczydłem w wykonaniu **IP68** - do wody zimnej przystosowanym do: nakładek radiowych do komunikacji w standardzie Wireless M-Bus lub do nadajnika NK w zakresie impulsowań 10, 100, 1000 dm³/imp. do wodomierza w wykonaniu -**NKP**, (nie dotyczy wykonania NKOP), do ceny podstawowej wodomierza (zgodnie z powyższą tabelą) należy doliczyć 80 zł (netto),
- z korpusem z owierceniem specjalnym (PN16), cena na zapytanie

Przykład: wodomierze śrubowe (T50; IP65) przystosowane do nadajnika NK i/lub NO poniżej:

L.p.	Asortyment		DN [mm]	Przyłącze	Nr katalogowy	Cena netto* ¹ **
Wodomierze do wody zimnej przystosowane do zamontowania nadajników do zdalnego pomiaru objętości wody i strumienia objętości wody -NKOP						
1	MWN 40-NKOP	100 l/imp	R100	kołnierz	61-3019062-013	990,00
2	MWN 40-NKOP	10 l/imp			DN40	
3	MWN 50-NKOP	100 l/imp	R125	kołnierz	61-3020062-013	1 102,00
4	MWN 50-NKOP	10 l/imp			DN50	
5	MWN 65-NKOP	100 l/imp	R160	kołnierz	61-3021062-013	1 265,00
6	MWN 65-NKOP	10 l/imp			DN65	
7	MWN 80-NKOP	100 l/imp	R200	kołnierz	61-3022062-013	1 332,00
8	MWN 80-NKOP	10 l/imp			DN80	
9	MWN 100-NKOP	100 l/imp	R250	kołnierz	61-3023062-013	1 438,00
10	MWN 100-NKOP	10 l/imp			DN100	
11	MWN 125-NKOP	100 l/imp	R300	kołnierz	61-3024062-013	1 714,00
12	MWN 125-NKOP	10 l/imp			DN125	
13	MWN 150-NKOP	1000 l/imp	R400	kołnierz	61-7725062-014	2 530,00
14	MWN 150-NKOP	100 l/imp			DN150	
15	MWN 200-NKOP	1000 l/imp	R500	kołnierz	61-7726062-014	2 822,00
16	MWN 200-NKOP	100 l/imp			DN200	
17	MWN 250-NKOP	1000 l/imp	R600	kołnierz	61-7727062-014	3 410,00
18	MWN 250-NKOP	100 l/imp			DN250	
19	MWN 300-NKOP	1000 l/imp	R750	kołnierz	61-7728062-014	8 880,00

Ważne!

Dla wodomierze od średnicy DN150 wykonanie korpusu w kolorze antracytowym.

Ostona liczydła:

Kolor niebieski – zimna woda

AKCESORIA

- Nadajnik impulsów -NK dla wodomierza IP65; zimna woda (z przewodem o długości 2 mb) 89 zł (netto), nr kat. 31-8027-010000
- Nadajnik impulsów -NK dla wodomierza IP68; zimna woda (z przewodem o długości 2 mb) 80 zł (netto), nr kat. 31-8027-050000
- Nadajnik impulsów -NO dla wodomierza IP65; zimna woda (z przewodem o długości 2 mb) 155 zł (netto), nr kat. 31-7112-010000
- Nadajnik impulsów -NK dla wodomierza IP65; gorąca woda (z przewodem o długości 2 mb) 89 zł (netto), nr kat. 31-2440-010000

MK-01/ MK-08

Wodomierze śrubowe studzienne (z pionową osią wirnika)
(DN50-150)



Wodomierze w wykonaniu -01 w stopniu ochrony IP65 (Ti/Ir) przystosowane są do optycznego lub indukcyjnego odczytu wskazań

L.p.	Asortyment	DN [mm]	Przyłącze	Nr katalogowy	Cena netto* **		
Wodomierze do wody zimnej							
1	MK 50-01	CE - IP65	R63	DN50	kołnierz	60-1820002-000	3 028,00
2	MK 80-01			DN80		60-1822002-000	3 197,00
3	MK 100-01			DN100		60-1823002-000	3 653,00
4	MK 150-01			DN150		60-1825002-000	7 950,00
Wodomierze w wykonaniu -08 w stopniu ochrony IP68 (Ti) przystosowane do indukcyjnego odczytu wskazań							
5	MK 50-08	CE - IP68		DN50		60-182000F-000	Cena na zapytanie
6	MK 80-08			DN80		60-182200F-000	
7	MK 100-08			DN100		60-182300F-000	
8	MK 150-08			DN150		60-182500F-000	

Dostępne jest również wykonanie wodomierza:

- z liczydłem w wykonaniu **IP65** - do wody zimnej -**NKOP**, przystosowanym do zamontowania nadajników NK/NO do zdalnego pomiaru objętości wody i strumienia objętości wody, do ceny podstawowej wodomierza (zgodnie z powyższą tabelą) należy doliczyć 65 zł (netto)
- z liczydłem w wykonaniu **IP68** - do wody zimnej przystosowanym do: nakładek radiowych do komunikacji w standardzie Wireless M-Bus lub do nadajnika NK w zakresie impulsowań 10, 100, 1000 dm³/imp. do wodomierza w wykonaniu -**NKP**, (nie dotyczy wykonania NKOP), do ceny podstawowej wodomierza (zgodnie z powyższą tabelą) należy doliczyć 78 zł (netto)

Przykład: wodomierze śrubowe (T50; IP65) przystosowane do nadajnika NK i/lub NO poniżej:

L.p.	Asortyment	DN [mm]	Przyłącze	Nr katalogowy	Cena netto* **			
Wodomierze do wody zimnej przystosowane do zamontowania nadajników do zdalnego pomiaru objętości wody i strumienia objętości wody -NKOP								
1	MK 50-01-NKOP	CE - IP65	R63	kołnierz	DN50	61-1820063-013	3 093,00	
2	MK 80-01-NKOP				100 l/imp	DN80	61-1822063-013	3 262,00
3	MK 100-01-NKOP				DN100	61-1823063-013	3 718,00	
4	MK 150-01-NKOP				1000 l/imp	DN150	61-1825063-014	8 015,00

AKCESORIA

- Nadajnik impulsów -NK dla wodomierza IP65; zimna woda (z przewodem o długości 2mb) 89 zł (netto), nr kat. 31-8027-010000
- Nadajnik impulsów -NK dla wodomierza IP68; zimna woda (z przewodem o długości 2mb) 80 zł (netto), nr kat. 31-8027-050000
- Nadajnik impulsów -NO dla wodomierza IP65; zimna woda (z przewodem o długości 2mb) 155 zł (netto), nr kat. 31-7112-010000

WODOMIERZE HYDRANTOWE ŚRUBOWE

Z pionową (MH) i poziomą (MWN-GH) osią wirnika, skrzydełkowe jednostrumieniowe (JS16-H)



L.p.	Asortyment	DN [mm]	Przyłącze	Nr katalogowy	Cena netto*
Wodomierze do wody zimnej					
1	MH 50-08 do wody na potrzeby gospodarcze	R63	stojak+nasada 75T - aluminiowa	60-172000F-912	Cena na zapytanie
2	MH 65-08 do wody na potrzeby gospodarcze			60-172100F-912	
3	MH 50-08 do wody pitnej		stojak+nasada 75T - stal kwasoodporna.	60-172000F-000	
4	MH 65-08 do wody pitnej			60-172100F-000	
5	MWN 50-GH Nubis do wody na potrzeby gospodarcze	R100	łącznik 75T i nasada 75T	60-3031001-000	2 527,00
6	JS16-H do wody na potrzeby gospodarcze		łącznik 75T i nasada 52T	60-3192001-000	1 687,00

MWN/JS-S;

Wodomierze sprężone z zaworem sprężynowym



L.p.	Asortyment	DN [mm]	Przyłącze	Nr katalogowy	Cena netto**		
Wodomierze do wody zimnej							
1	MWN/JS 50/4-S	R630	DN50/20	60-4281001-440	4 163,00		
2	MWN/JS 65/4-S	R1000	DN65/20	60-4282001-440	4 397,00		
3	MWN/JS 80/4-S	R1600	DN80/20	60-4283001-440	4 397,00		
4	MWN/JS 100/4-S	R2500	DN100/20	60-4284001-440	4 876,00		
5	MWN/JS 150/16-S	R1600	DN150/40	60-8271001-000	8 704,00		
6	MWN/JS 50/4-S wod bocz JS R160 Smart C+	CE	kołnierz	R1000	DN50/20	60-5281001-000	4 277,00
7	MWN/JS 65/4-S wod bocz JS R160 Smart C+			R1600	DN65/20	60-5282001-000	4 515,00
8	MWN/JS 80/4-S wod bocz JS R160 Smart C+			R2500	DN80/20	60-5283001-000	4 515,00
9	MWN/JS 100/4-S wod bocz JS R160 Smart C+			R4000	DN100/20	60-5284001-000	4 996,00
10	MWN/JS 150/16-S wod bocz JS R160 Master C+			R2500	DN150/40	60-8171001-000	9 015,00

Ważne!

Dla wodomierza o średnicy DN150 wykonanie korpusu w kolorze antracytowym.

Ostona liczydła:

kolor niebieski – zimna woda

Dostępne jest również wykonanie wodomierza:

- z liczydłem w wykonaniu **IP65** przystosowanym do zamontowania nadajników do zdalnego pomiaru objętości wody gdzie:
 - **NKP** dla MWN/JS 4, do ceny podstawowej wodomierza należy doliczyć 96 zł (netto)
 - **NKP** dla MWN(DN150)/JS16, do ceny podstawowej wodomierza należy doliczyć 117 zł (netto)
- z liczydłem w wykonaniu IP68 gdzie:
 - wodomierz główny, w wykonaniu **NKP** przystosowany do nadajnika NK w zakresie impulsowań 10, 100, 1000 dm³/imp. (nie dotyczy wykonania NO i NKO), do ceny wodomierza (wykonanie do wody zimnej) należy doliczyć 75 zł (netto)
 - wodomierz boczny w wykonaniu **NKP** do nadajnika NK (tylko wodomierze JS), do ceny podstawowej wodomierza (wykonanie do wody zimnej) należy doliczyć 28 zł (netto)

AKCESORIA

- Nadajnik impulsów -NK dla wodomierza głównego - IP65; zimna woda (z przewodem o długości 2 mb) 89zł (netto), nr kat. 31-8027-010000
- Nadajnik impulsów -NK dla wodomierza głównego - IP68; zimna woda (z przewodem o długości 2 mb) 80 zł (netto), nr kat. 31-8027-050000
- Nadajnik impulsów -NK dla wodomierza bocznego typ JS DN20 lub DN40 IP65; zimna woda (z przewodem o długości 2 mb) 115 zł (netto), nr kat. 31-9051-020000



WI-03-NKP / WI-08

Mierniki do wody irygacyjnej (DN40-250)

L.p.	Asortyment	DN [mm]	Przyłącze	Q ₃ [m ³ /h]	Nr katalogowy	Cena netto*	
Mierniki irygacyjne do wody zimnej							
1	WI 40-03 -NKP	DN40	kołnierz	20	61-0919054-000	1 008,00	
2	WI 50-03 -NKP	DN50		25	61-0920054-000	1 084,00	
3	WI 65-03 -NKP	DN65		40	61-0921054-000	1 157,00	
4	WI 80-03 -NKP	DN80		63	61-0922054-000	1 234,00	
5	WI 100-03 -NKP	DN100		100	61-0923054-000	1 340,00	
6	WI 125-03 -NKP	DN125		160	61-0924054-000	1 523,00	
7	WI 150-03 -NKP	DN150		250	61-0925054-000	2 246,00	
8	WI 200-03 -NKP	DN200		400	61-0926054-000	2 535,00	
9	WI 250-03 -NKP	DN250		630	61-0927054-000	3 237,00	
10	WI 40-08	DN40		-	20	60-091900F-000	Cena na zapytanie
11	WI 50-08	DN50			25	60-092000F-000	
12	WI 65-08	DN65			40	60-092100F-000	
13	WI 80-08	DN80			63	60-092200F-000	
14	WI 100-08	DN100			100	60-092300F-000	
15	WI 125-08	DN125			160	60-092400F-000	
16	WI 150-08	DN150			250	60-092500F-000	
17	WI 200-08	DN200			400	60-092600F-000	
18	WI 250-08	DN250			630	60-092700F-000	

Wykonania miernika:

03 (standard) - pokrywka liczydła wykonana z tworzywa sztucznego, przystosowane do nadajnika NK, liczydło obrotowe IP65

08 (na zamówienie) - liczydło obrotowe przystosowane do współpracy z indukcyjnym modułem komunikacyjnym w stopniu ochrony IP68

AKCESORIA

- Nadajnik impulsów -NK dla miernika IP65; zimna woda (z przewodem o długości 2 mb) 89 zł (netto), nr kat. 31-8027-010000

ELF 2

Kompaktowy licznik ciepła z jednostrumieniowymi przetwornikami przepływu (DN15-20)



Ciepłomierz - wykonanie z baterią na okres użytkowania do 6 lat

L.p.	Asortyment		Qn [m ³ /h]	DN [mm]	Przyłącze	Długość korpusu [mm]	Czujniki	temp. max poz. pracy	Nr katalogowy	Cena netto*
1	ELF 2	JS90-0,6-TI/p	0,6	DN15	G ¾"	110	TOPE43	90/H,V	69-0045202-000	915,00
2	ELF 2	JS90-0,6-TI/z							69-1045202-000	
3	ELF 2	JS90-1-TI/p	1,0						69-0046202-000	
4	ELF 2	JS90-1-TI/z							69-1046202-000	
5	ELF 2	JS90-1,5-TI/p	1,5	DN20	G 1"	130	TOPE43	90/H,V	69-0047202-000	
6	ELF 2	JS90-1,5-TI/z							69-1047202-000	
7	ELF 2	JS90-1,5-G1-TI/p	2,5	DN20	G 1"	130	TOPE43	90/H,V	69-0048202-000	
8	ELF 2	JS90-1,5-G1-TI/z							69-1048202-000	
9	ELF 2	JS90-2,5-TI/p	2,5						69-0049202-000	
10	ELF 2	JS90-2,5-TI/z							69-1049202-000	

Ciepłomierz - wykonanie z baterią na okres użytkowania do 12 lat

L.p.	Asortyment		Qn [m ³ /h]	DN [mm]	Przyłącze	Długość korpusu [mm]	Czujniki	temp. max poz. pracy	Nr katalogowy	Cena netto*
1	ELF 2	JS90-0,6-TI/p	0,6	DN15	G ¾"	110	TOPE43	90/H,V	69-0045203-000	960,00
2	ELF 2	JS90-0,6-TI/z							69-1045203-000	
3	ELF 2	JS90-1-TI/p	1,0						69-0046203-000	
4	ELF 2	JS90-1-TI/z							69-1046203-000	
5	ELF 2	JS90-1,5-TI/p	1,5	DN20	G 1"	130	TOPE43	90/H,V	69-0047203-000	
6	ELF 2	JS90-1,5-TI/z							69-1047203-000	
7	ELF 2	JS90-1,5-G1-TI/p	2,5	DN20	G 1"	130	TOPE43	90/H,V	69-0048203-000	
8	ELF 2	JS90-1,5-G1-TI/z							69-1048203-000	
9	ELF 2	JS90-2,5-TI/p	2,5						69-0049203-000	
10	ELF 2	JS90-2,5-TI/z							69-1049203-000	

Cena ciepłomierza kompaktowego ELF 2 obejmuje:

- przetwornik przepływu JS-TI z gniazdem do zamontowania sondy temperaturowej, zintegrowany z przetwornikiem mikroprocesorowy przelicznik wskazujący, parę czujników temperatury TOPE 43

Moduły komunikacyjne do ciepłomierza ELF2

L.p.	Typ modułu		Nr katalogowy	Cena netto*
1	M-Bus + 4 wejścia impulsowe	APT-ELF2-MBUS-1	0949-500-083	213,00
2	M-Bus + 2 wejścia impulsowe + 1 wyjście impulsowe	APT-ELF2-MBUS-2	0949-500-084	213,00
3	RS485 z Modbus	APT-ELF2-RS485-1	0949-500-081	332,00
4	Radiowy Wireless M-Bus	APT-ELF2-WMBUS-1	0949-500-082	257,00
5	USB-serwisowy	APT-ELF2-USB-1	0949-500-080	421,00

Akcesoria dodatkowe

L.p.	Asortyment	Nr katalogowy	Cena netto*
1	Konwerter M-Bus Master 400		Cena na zapytanie
2	Konwerter M-Bus Master 60		
3	Konwerter M-Bus Master 10+		
4	Konwerter zdalnego odczytu ethernetowy Eth1		
5	Konwerter zdalnego odczytu ethernetowy Eth2		
6	Konwerter lokalnego odczytu - RS232/USB		
7	Program FLAT do odczytu danych z ciepłomierzy		

Moduły komunikacyjne do ciepłomierza ELF

L.p.	Asortyment	Nr katalogowy	Cena netto*
1	M-Bus+4 wejścia impulsowe	0949-500-091	214,00
2	M-Bus+2 wejścia impulsowe+1 wyjście impuls	0949-500-092	214,00
3	4 wejścia impulsowe (możliwość niezależnej konfiguracji wagi impulsu każdego wyjścia)	0949-500-093	138,00
4	3 wejścia impulsowe +1 wyjście impulsowe	0949-500-094	168,00
5	Moduł radiowy AT-WMBUS-MR-01	0945-290-045	259,00
6	Moduł z kablem USB (dla serwisantów)	0949-500-037	425,00

INVONIC 2M

Hybrydowy licznik ciepła i chłodu z ultradźwiękowymi przetwornikami przepływu (DN15-100)



L.p.	Typ ciepłomierza/Przetwornik	DN [mm]	Długość korpusu [mm]	Przyłącze	Czujniki temperatury	Temp. max [°C] poz. pracy	Nr katalogowy	Cena netto*
1	INVONIC 2M	DN15	110	G 3/4"	Para czujników Pt500 M10x1 do montażu bezpośredniego z 1,5 m kablem (Ø 5,2 mm, 0-130°C)	130/H,V	62A1-410-A31 -0-M	1 523,00
2							62D1-410-A31 -0-M	1 523,00
3							62G1-410-A31 -0-M	1 523,00
4							62H1-410-A31 -0-M	1 707,00
5							62K1-410-A31 -0-M	1 601,00
6							62N1-410-A37 -0-M	3 534,00
7		DN20	130	G 1"	Para czujników Pt500 do montażu w osłonach z 3 m kablem (Ø 6 mm, 0-130°C)*	130/H,V	62P1-410-A37 -0-M	3 637,00
8							62R1-410-A37 -0-M	4 218,00
9							62T1-410-A37 -0-M	5 744,00
10							62U1-410-A37 -0-M	7 810,00
11							62V1-410-A37 -0-M	10 056,00
12							62W1-410-A37 -0-M	13 383,00
		DN25	260	G 1 1/4"				
		DN40	300	G 2"				
		DN50	270					
		DN65	300	kołnierzowe				
		DN80						
		DN100	360					

* osłony czujników temperatury nie wchodzą w skład ciepłomierza i muszą być zamówione osobno

Cena kompletu hybrydowego ciepłomierza obejmuje:

- stopień ochrony IP65, przetwornik (korpus mosiężny) **PN25**, dynamka pomiaru 1:100, połączony kablem 1,2 m z przelicznikiem z 8 pozycyjnym wyświetlaczem LCD, zasilany baterijnie, moduł zintegrowany M-Bus z dodatkową baterią, rejestrator danych z ostatnich 36 miesięcy, parę czujników temperatury do montażu bezpośredniego dla DN15-DN20, jeden czujnik montowany w korpusie przetwornika, drugi w trójniku montażowym (zamawianym osobno) lub do montażu w osłonach dla DN25-DN100 (osłony zamawiane osobno)

**Standardowa konfiguracja ciepłomierza:

- pomiar – energia cieplna, montaż - na powrocie (p), jednostka energii - GJ, zasilanie baterijne, moduł zintegrowany M-Bus z dodatkową baterią
- zmiana konfiguracji musi być zdefiniowane w zamówieniu zgodnie z tabelą konfiguracji poniżej

L.p.	Osłony do czujników	Nr katalogowy***	Cena netto****
1	Osłona ze stali nierdzewnej o długości 48 mm z gwintem G1/2 dla DN15-DN20 (cena za 1 szt., należy zamówić 2 szt.)	0921-260-005	86,00
2	Osłona ze stali nierdzewnej o długości 55 mm z gwintem G1/2 dla DN25 (cena za 1 szt., należy zamówić 2 szt.)	0921-260-054	86,00
3	Osłona ze stali nierdzewnej o długości 70 mm z gwintem G1/2 dla DN40-DN50 (cena za 1 szt., należy zamówić 2 szt.)	0921-260-123	87,00
4	Osłona ze stali nierdzewnej o długości 90 mm z gwintem G1/2 dla DN65 (cena za 1 szt., należy zamówić 2 szt.)	0945-190-215	87,00
5	Osłona ze stali nierdzewnej o długości 110 mm z gwintem G1/2 dla DN80-DN100 (cena za 1 szt., należy zamówić 2 szt.)	0921-260-051	89,00

L.p.	Dodatkowe wersje konfiguracji		Nr katalogowy***	Cena netto****	
1	Pomiar ciepła/chłodu, miejsce montażu przetwornika; IP, PN	Licznik ciepła, montaż na zasilaniu, IP65, PN25	5xxx-xxx-xxx	bez opłat	
		Licznik ciepła i chłodu, montaż na zasilaniu, IP68, PN25	7xxx-xxx-xxx	77,00	
		Licznik ciepła i chłodu, montaż na powrocie, IP68, PN25	8xxx-xxx-xxx	77,00	
2	Jednostka energii, dynamika pomiaru (Qn/Qmin), min Δ T		MWh; 100, 3K,	x1xx-xxx-xxx	bez opłat
			Gcal; 100, 3K,	x3xx-xxx-xxx	
			kWh; 100, 3K,	x4xx-xxx-xxx	
3	Interfejsy komunikacyjne zintegrowane	indywidualny klucz szyfrujący dla każdego licznika do RF 868 MHz (W-M-Bus T1 OMS)	W-M-Bus RF 868 MHz	xxx2-xxx-xxx	171,00
		jeden klucz szyfrujący dla wszystkich liczników do RF 868 MHz (W-M-Bus T1 OMS)	W-M-Bus RF 868 MHz	xxx4-xxx-xxx	171,00
4	Zasilanie		Zasilanie 24 V AC/DC	xxxx-2xx-xxx	116,00
			Zasilanie sieciowe 230 V AC (z transformatorem)	xxxx-3xx-xxx	319,00
5	Długość przewodu łączącego przetwornik z przelicznikiem		2,5 m (zamiast 1,2 m)	xxxx-x2x-xxx	19,00
			5,0 m (zamiast 1,2 m)	xxxx-x3x-xxx	56,00
6	Dodatkowe interfejsy komunikacyjne		Modbus RS485	xxxx-xx2-xxx	658,00
7	Profile radiowe	system inkasencki obchodzony	nadawanie co 30 s, Pn-Pt 6:00-18:00	xxxx-xxx-Axx	bez opłat
		system inkasencki objazdowy	nadawanie co 20 s, Pn-Pt 6:00-16:00	xxxx-xxx-Bxx	
		system stacjonarny	nadawanie co 180 s, 24/7	xxxx-xxx-Cxx	
8	Dodatkowe we/wy		0...130°C; Dodatkowe we/wy- Tak; aktywne 2 wyjścia;	xxxx-xxx-x4x	123,00
			0...130°C; Dodatkowe we/wy- Tak; aktywne 2 wejścia;	xxxx-xxx-x5x	123,00
			0...130°C; Dodatkowe we/wy- Tak; aktywne 1 wejście i 1 wyjście;	xxxx-xxx-x6x	123,00
9	Typ czujników temperatury; Długość przewodów czujników		Do montażu bezpośredniego z plastikowym złączem, 3,0 m (zamiast 1,5 m)	xxxx-xxx-xx3	26,00
			Do montażu bezpośredniego z plastikowym złączem, 5,0 m (zamiast 1,5 m)	xxxx-xxx-xx4	55,00
			Do montażu w osłonach (dla średnic DN25-DN100), 5 m (zamiast 3 m)	xxxx-xxx-xx8	44,00

*** Aby zamówić ciepłomierz ze zmienioną konfiguracją inną niż w standardzie należy w miejsce „x” podanego przy danej opcji wstawić odpowiadające znaki z numeru katalogowego produktu podstawowego z głównej tabeli, pozostawiając bez zmian pogrubione symbole cyfrowo-literowe wyróżniające dane wykonanie. Opcje produktu można dowolnie łączyć ze sobą dopóki miejsce podstawienia symboli wybranych wykonań nie nachodzą na siebie.

**** Ceny wybranych opcji należy uwzględnić w cenie wykonania produktu podstawowego, aby uzyskać ostateczną cenę produktu

FAUN

Rozłączne liczniki ciepła i chłodu
z wirnikowymi przetwornikami przepływu Aparator Powogaz



L.p.	Przelicznik	Przetwornik			Czujnik	Qn [m ³ /h]	Temp. max [°C] poz. pracy	Cena netto*	
		Typ	DN [mm]	Przyłącze					
1		JS90 0,6-NC	DN15	G 3/4"	TOP 1068-48	0,6	90/H,V	1 497,00	
2		JS90 1,0-NC		G 3/4"		1			
3		JS90 1,5-NC		G 3/4"		1,5			
4		JS90 1,5-G1-NC	DN20	G 1"	TOP 1068-55	1,5	130/H	2 095,00	
5		JS90 2,5-NC		G 1"		2,5			
6		JS130 3,5-NC	DN25	G 1 1/4"	TOP 1068-70	3,5	130/H	2 204,00	
7		JS130 6-NC	DN32	G 1 1/2"		6		2 427,00	
8		JS130 10-NC	DN40	G 2"		10		2 427,00	
9		MWN130 40-NC	DN40	kołnierz	TOP 1068-70	15	130/H,V	3 276,00	
10		MWN130 50-NC	DN50			15		3 514,00	
11		MWN130 65-NC	DN65			25		4 399,00	
12		MWN130 80-NC	DN80			TOP 1068-110		40	4 634,00
13		MWN130 100-NC	DN100					60	4 975,00
14		MWN130 125-NC	DN125			TOP 1068-160		100	5 576,00
15		MWN130 150-NC	DN150					150	6 940,00
16		MWN130 200-NC	DN200			TOP 146.1-210		250	8 554,00
17		MWN130 250-NC	DN250			TOPGN 12 L=250		400	**
18		MWN130 300-NC	DN300			TOPGN 12 L=400		600	**

** cena na zapytanie

Cena kompletu ciepłomierza rozłącznego obejmuje:

- przelicznik, przetwornik przepływu, parę czujników (z osłonami, nie dotyczy czujników TOPGN 12)

Niezbędna informacja do zamówienia

- montaż przetwornika na: (p) powrocie, (z) zasilaniu

FAUN

Rozłączne liczniki ciepła i chłodu
z ultradźwiękowymi przetwornikami przepływu Sharky



L.p.	Przelicznik	Przetwornik			Czujnik	Qn [m³/h]	Temp. max [°C] poz. pracy	Cena netto*
		Typ	DN [mm]	Przyłącze				
1		SHARKY 473 - 0,6 m³/h	DN15	G ¾"	TOPE41 + trójnik	0,6	90/H,V	2 276,00
2		SHARKY 473 - 1,5 m³/h						2 276,00
3		SHARKY 473 - 2,5 m³/h	DN20	G 1"	TOP 1068-48	2,5	130/H,V	2 276,00
4		SHARKY 473 - 0,6 m³/h	DN15	G ¾"				2 504,00
5		SHARKY 473 - 1,5 m³/h						2 504,00
6		SHARKY 473 - 2,5 m³/h	DN20	G 1"	2 504,00			
7		SHARKY 473 - 3,5 m³/h	DN25	G 1¼"	TOP 1068-55	3,5	150/H,V	3 490,00
8		SHARKY 473 - 6,0 m³/h						6
9		SHARKY 473 - 6,0 m³/h	DN32	kołnierz	TOP 1068-70	10	150/H,V	4 399,00
10		SHARKY 473 - 10 m³/h	DN40	G 2"				4 551,00
11		SHARKY 473 - 10 m³/h						kołnierz
12		SHARKY 473 - 15 m³/h	DN50	7 053,00				
13		SHARKY 473 - 25 m³/h	DN65	TOP 1068-90	25	9 784,00		
14		SHARKY 473 - 40 m³/h	DN80	TOP 1068-110	40	11 832,00		
15		SHARKY 473 - 60 m³/h	DN100	TOP 1068-160	60	20 476,00		

Cena kompletu ciepłomierza rozłącznego obejmuje:

- przelicznik, przetwornik przepływu, parę czujników z osłonami (nie dotyczy czujników TOPE 41)

Niezbędna informacja do zamówienia

- montaż przetwornika na: (p) powrocie, (z) zasilaniu

FAUN

Elektroniczny przelicznik do ciepłomierzy rozłącznych



L.p.	Asortyment	Współpraca z czujnikiem temperatury	Bateria	Stopień ochrony	Nr katalogowy	Cena netto*
Przeliczniki FAUN						
1	Faun D204MBxx3xx	Pt500 2-przew.	1/2AA+bat C	IP54	0945-120-441 ¹⁾	1 049,00
2	Faun D204MBxx3xx	Pt500 2-przew.	1/2AA+bat C	IP65	0945-120-406 ¹⁾	1 108,00

*Możliwe inne wersje wykonania według karty katalogowej

L.p.	Asortyment	Nr katalogowy	Cena netto*
Moduły komunikacyjne do przelicznika FAUN			
1	Moduł komunikacyjny M-Bus	0945-120-460	209,00
2	Moduł komunikacyjny RS 485	0945-120-461	209,00
3	Moduł komunikacyjny RS 232	0945-120-462	209,00
4	Moduł komunikacyjny wyjść impulsowych (2xWY OC)	0945-120-463	180,00
5	Moduł komunikacyjny wyjść i wejść impulsowych (2xWY OC + 2WE)	0945-120-464	179,00
6	Moduł komunikacyjny wyjść analogowych (2 wyjścia, 4-20 mA lub 1-10 V)	-	591,00
7	Moduł komunikacyjny LonWorks	-	742,00
8	Moduł komunikacyjny radiowy Wireless M-Bus, AT-WMBUS MR-10	0945-290-053	399,00
9	Moduł radiowy do systemów telemetrycznych IMR - AIUT	-	444,00
10	Port optyczny z USB	0923-410-011	811,00
Moduły zasilaczy do przelicznika FAUN			
11	Zasilacz 230 VAC	0945-120-450	148,00
12	Zasilacz 24 VAC	0945-120-451	148,00

L.p.	Asortyment	Nr katalogowy	Cena netto*
1	Konwerter M-Bus Master 400	-	Cena na zapytanie
2	Konwerter M-Bus Master 60		
3	Konwerter M-Bus Master 10+		
4	Konwerter zdalnego odczytu ethernetowy Eth1		
5	Konwerter zdalnego odczytu ethernetowy Eth2		
6	Konwerter lokalnego odczytu - RS232/USB		
7	Program FLAT do odczytu danych z ciepłomierzy		1 742,00

PRZETWORNIKI PRZEPŁYWU JEDNOSTRUMIENIOWE



L.p.	Asortyment	DN [mm]	Przyłącze	Wartość impulsu [dm ³ /imp]	Qn [m ³ /h]	Temp. max [°C] poz. pracy	Nr katalogowy	Cena netto*
------	------------	---------	-----------	--	------------------------	---------------------------	---------------	-------------

Przetworniki przepływu jednostrumieniowe

1	JS90 0,6-NC	zakres q _v /q _p 1:50-H;1:25-V	DN15	G 3/4"	10	90/H,V	61-5501141-000	396,00	
2	JS90 1-NC						61-5502141-000		
3	JS90 1,5-NC						61-5503141-000		
4	JS90 1,5-G1-NC						61-5504141-000		
5	JS90 2,5-NC		DN20	G 1"		2,5	61-5505141-000		
6	JS130 3,5-NC		DN25	G 1 1/4"		3,5	61-5506240-000		839,00
7	JS130 6-NC		DN32	G 1 1/2"		6	61-5507240-000		922,00
8	JS130 10-NC		DN40	G 2"		100	10		61-5508240-000

PRZETWORNIKI PRZEPŁYWU ŚRUBOWE



L.p.	Asortyment	DN [mm]	Przyłącze	Wartość impulsu [dm ³ /imp]	Qn [m ³ /h]	Temp. max [°C] poz. pracy	Nr katalogowy	Cena netto*
------	------------	---------	-----------	--	------------------------	---------------------------	---------------	-------------

Przetworniki przepływu śrubowe

1	MWN130 40-NC	zakres q _v /q _p 1:25-H;V	kołnierz	100	130/H,V	15	61-3019241-000	2 023,00
2	MWN130 50-NC					15	61-3020241-000	2 438,00
3	MWN130 65-NC					25	61-3021241-000	3 311,00
4	MWN130 80-NC					40	61-3022241-000	3 543,00
5	MWN130 100-NC					60	61-3023241-000	3 885,00
6	MWN130 125-NC					100	61-3024241-000	4 556,00
7	MWN130 150-NC					150	61-7725241-000	5 937,00
8	MWN130 200-NC					250	61-7726241-000	7 363,00
9	MWN130 250-NC					400	61-7727241-000	10 280,00
10	MWN130 300-NC					600	61-7728241-000	12 971,00

Ważne!

Dla wodomierze od średnicy DN150 wykonanie korpusu w kolorze antracytowym.

Ostona liczydła:

Kolor czerwony – gorąca woda



ELEMENTY SYSTEMU ZDALNEGO ODCZYTU

Wodomierzy, ciepłomierzy i podzielników kosztów ogrzewania

L.p.	Asortyment	Nr katalogowy	Cena netto*
Elementy bezprzewodowego systemu zdalnego odczytu**			
1	Moduł komunikacyjny APT-VERTI-1 - konwerter bluetooth/radio, USB	0945-290-032	2 571,00
2	Konwerter APT-VERTI-2 GSM/RS232	0945-290-039	***
3	Programator nakładek impulsowych AT-K-MBUS-01	0945-290-017	537,00
4	APT-WMBUS-NA-1 Uniwersalna nakładka indukcyjn z anteną wewnętrzną (standard)	30-3160-000000	300,00
5	APT-WMBUS-NA-1M Uniwersalna nakładka indukcyjn z zewnętrznym torem antenowym 3 m	30-3162-000000	384,00
6	Pierścień pozycjonujący kpl. (elementy uniwersalnej nakładki indukcyjnej)	32-3160-000100	6,00
7	Moduł indukcyjny IN-GSM do wodomierzy mieszkaniowych, domowych oraz przemysłowych	0945-300-201	***
8	Moduł indukcyjny IN-GSM-ANT3 do wodomierzy mieszkaniowych, domowych oraz przemysłowych	0945-300-202	***
9	Moduł impulsowy IN-PULSE do wodomierzy mieszkaniowych, domowych oraz przemysłowych	-	***
10	Moduł radiowy OP-04-1a (NAXOM-1a) do wodomierzy mieszkaniowych typu JS Smart z baterią ½AA	0945-300-100	132,00
11	Moduł radiowy OP-04-1b (NAXOM-1b) do wodomierzy mieszkaniowych typu JS Smart z baterią ⅔AA.	0945-300-101	158,00
12	Moduł radiowy OP-04-2 (NAXOM-2) do wodomierzy mieszkaniowych typu SV-RTK 2,5, SV-RTK 2,5 kompozyt, SV-RTK 4,0, SV-RTK 16	0945-300-102	175,00
13	Moduł radiowy APT-O3A-1; 1.6 5.11.01 do wodomierzy mieszkaniowych typ JS Smart +/-C+ (DN15-20); 1/2AA; ant. wew	0945-300-001	132,00
14	Moduł radiowy APT-O3A-1; 1.6 5.H.1.07 do wodomierzy mieszkaniowych typ JS smart +/-C+ (DN15-20); 1/2AA; przedłużony tor antenowy . 2 m	0945-300-038	158,00
15	Moduł radiowy APT-O3A-1; 2.6 5.11.12 do wodomierzy mieszkaniowych typ JS smart +/-C+ (DN15-20); AA; ant. wew.	-	175,00
16	Moduł radiowy APT-O3A-3; 2.6 5.11.03 do wodomierzy typ JS i JS130** Master +/-C+(DN25-40); AA; ant. wew.	0945-300-040	219,00
17	Moduł radiowy APT-O3A-3; 2.6 5.H.1.09 do wodomierzy typ JS i JS 130** Master +/-C+(DN25-40); AA; przedłużony tor antenowy 2 m	0945-300-041	245,00
18	Moduł radiowy AT-WMBUS-04-1 (zewnętrzny - baterijny) z 1 wejściem impulsowym (IP6B)	1158-689-200	361,00
19	Moduł radiowy AT-WMBUS-16-2 do wodomierzy mieszkaniowych typ JS Smart DN15-20	0945-300-000	132,00
20	Moduł radiowy AT-WMBUS-16-2a do wodomierzy mieszkaniowych typ JS Smart DN15-20 z baterią AA	0945-300-008	175,00
21	Smart Terminal (urządzenie mobilne np. smartfon + konwerter)	-	4 883,00

L.p.	Asortyment	Nr katalogowy	Cena netto*
22	Retransmitter AT-WMBUS-05-3 pakietów Wireless M-Bus T1 zasilany z sieci 230 V	0943-799-379	560,00
23	Retransmitter AT-WMBUS-05-3h pakietów Wireless M-Bus T1 zasilany z sieci 230 V (IP67)	0943-799-380	699,00
24	Zespół koncentratora gsm AT-WMBUS-ZE-GSM-01 (koncentrator, konwerter GSM/GPRS, zasilacz) - zabudowany w szafce metalowej	0945-290-018	4 085,00
25	Moduł M-Bus APT-MBUS-NA-1 C do wodomierzy mieszkaniowych typ JS Smart DN15-20	0945-300-053	147,00
26	Moduł M-Bus APT-MBUS-NA-2 C do wodomierzy domowych typ JS i JS 130** Master DN25-40	0945-300-054	178,00
27	Moduł M-Bus APT-MBUS-NA-4 C do wodomierzy przemysłowych MWN i MWN130** DN40-300, MK, JS, MH,	0945-300-056	205,00
28	Moduł impulsowy AT-MBUS-NE-01 do wodomierzy przemysłowych DN40-300	0945-300-021	205,00
29	Moduł impulsowy AT-MBUS-NE-01-1h do wodomierzy przemysłowych DN40-300 (IP68)	0945-300-022	222,00
30	Moduł impulsowy AT-MBUS-NE-02 do wodomierzy mieszkaniowych typ JS Smart DN15-20	0945-300-023	134,00
31	Moduł impulsowy AT-MBUS-NE-03 do wodomierzy domowych typ JS Mastert DN25-40	0945-300-024	178,00
Podzielniki kosztów ogrzewania			
32	Podzielnik E-ITN 30.51, E-ITN 40	-	***
33	Podzielnik Ceris-WMBUS/MESH		

** Żywotność modułów (nakładek) radiowych, impulsowych i M-Bus stosowanych na wodomierzach o klasie temperaturowej **T90** oraz T130 przewidziana jest na 5 lat pracy i 1 rok magazynowania.

*** Produkt na zapytanie

INKASENT PC & SPIDAP

Oprogramowanie

Nr katalogowy producenta		Maksymalna obsługiwana liczba urządzeń pomiarowych w ramach abonamentu (wodomierze, ciepłomierze, podzielniki kosztów ogrzewania)	Minimalna kwota netto za abonament miesięczny, płatne z góry (minimalny okres na jaki klient może wykupić abonament wynosi 12 miesięcy)
950-03-015	Abonament za używanie oprogramowania do mobilnego (obchodzonego i objeżdżanego) odczytu danych z urządzeń pomiarowych po radiu WM-Bus	500	cena na zapytanie
950-03-016		1 000	cena na zapytanie
950-03-017		2 500	cena na zapytanie
950-03-018		5 000	cena na zapytanie
950-03-019		10 000	cena na zapytanie
950-03-020		15 000	cena na zapytanie
950-03-021		20 000	cena na zapytanie
950-03-022		30 000	cena na zapytanie
950-03-023		40 000	cena na zapytanie
950-03-024		60 000	cena na zapytanie

Nr katalogowy producenta		Opcje rozszerzenie liczby obsługiwanych urządzeń pomiarowych w ramach abonamentu	Minimalna kwota netto za abonament miesięczny, płatne z góry (minimalny okres na jaki klient może rozszerzyć abonament wynosi 12 miesięcy)
950-03-035	Opłata za rozszerzenie wykupionego już abonamentu o obsługę większej liczby urządzeń pomiarowych.	z 500 do 1 000	cena na zapytanie
950-03-036		z 500 do 2 500	cena na zapytanie
950-03-037		z 500 do 5 000	cena na zapytanie
950-03-038		z 500 do 10 000	cena na zapytanie
950-03-039		z 500 do 15 000	cena na zapytanie
950-03-040		z 500 do 20 000	cena na zapytanie
950-03-041		z 500 do 30 000	cena na zapytanie
950-03-042		z 500 do 40 000	cena na zapytanie
950-03-043		z 500 do 60 000	cena na zapytanie
950-03-044		z 1 000 do 2 500	cena na zapytanie
950-03-045		z 1 000 do 5 000	cena na zapytanie
950-03-046		z 1 000 do 10 000	cena na zapytanie
950-03-047		z 1 000 do 15 000	cena na zapytanie
950-03-048		z 1 000 do 20 000	cena na zapytanie
950-03-049		z 1 000 do 30 000	cena na zapytanie
950-03-050		z 1 000 do 40 000	cena na zapytanie
950-03-051		z 1 000 do 60 000	cena na zapytanie
950-03-052		z 2 500 do 5 000	cena na zapytanie
950-03-053		z 2 500 do 10 000	cena na zapytanie
950-03-054		z 2 500 do 15 000	cena na zapytanie
950-03-055		z 2 500 do 20 000	cena na zapytanie
950-03-056		z 2 500 do 30 000	cena na zapytanie
950-03-057		z 2 500 do 40 000	cena na zapytanie
950-03-058		z 2 500 do 60 000	cena na zapytanie
950-03-059		z 5 000 do 10 000	cena na zapytanie

Nr katalogowy producenta		Opcje rozszerzenie liczby obsługiwanych urządzeń pomiarowych w ramach abonamentu	Minimalna kwota netto za abonament miesięczny, płatne z góry (minimalny okres na jaki klient może rozszerzyć abonament wynosi 12 miesięcy)
950-03-060	Opłata za rozszerzenie wykupionego już abonamentu o obsługę większej liczby urządzeń pomiarowych.	z 5 000 do 15 000	cena na zapytanie
950-03-061		z 5 000 do 20 000	cena na zapytanie
950-03-062		z 5 000 do 30 000	cena na zapytanie
950-03-063		z 5 000 do 40 000	cena na zapytanie
950-03-064		z 5 000 do 60 000	cena na zapytanie
950-03-065		z 10 000 do 15 000	cena na zapytanie
950-03-066		z 10 000 do 20 000	cena na zapytanie
950-03-067		z 10 000 do 30 000	cena na zapytanie
950-03-068		z 10 000 do 40 000	cena na zapytanie
950-03-069		z 10 000 do 60 000	cena na zapytanie
950-03-070		z 15 000 do 20 000	cena na zapytanie
950-03-071		z 15 000 do 30 000	cena na zapytanie
950-03-072		z 15 000 do 40 000	cena na zapytanie
950-03-073		z 15 000 do 60 000	cena na zapytanie
950-03-074		z 20 000 do 30 000	cena na zapytanie
950-03-075		z 20 000 do 40 000	cena na zapytanie
950-03-076		z 20 000 do 60 000	cena na zapytanie
950-03-077		z 30 000 do 40 000	cena na zapytanie
950-03-078		z 30 000 do 60 000	cena na zapytanie
950-03-079		z 40 000 do 60 000	cena na zapytanie

Minimalne wymagania systemowe:

- Inkasent PC: system operacyjny Microsoft Windows 7, 8, 8.1, 10; 2 GB pamięci RAM; procesor 2 GHz; 1 GB wolnego miejsca na dysku twardym; port USB
- SPIDAP Mobile: system operacyjny Android 7, 8, 9; 2 GB pamięci RAM; procesor 4 x 1,3 GHz; 1 GB wolnego miejsca w wewnętrznej pamięci urządzenia; Bluetooth 4.0

Wspierane przez oprogramowanie urządzenia, znajdują się w rozdziale ELEMENTY SYSTEMU ZDALNEGO ODCZYTU, str. 26-27.

Migracja klienta w trakcie trwania abonamentu na wersję oprogramowania wspierającą nowsze produkty wiąże się wyłącznie z kosztem instalacji i szkolenia z nowego oprogramowania, jeżeli jest to wymagane przez klienta. Koszty zmiany urządzeń (np. komputer, smartfon) związane ze zmianą minimalnych wymagań systemowych nowego oprogramowania są po stronie klienta.

Dostępne formaty eksportu danych z programu Inkasent PC: konfigurowany plik .csv

Wdrożenie systemu zdalnego odczytu

Nr katalogowy producenta		Maksymalna obsługiwana liczba urządzeń pomiarowych w ramach abonamentu (wodomierze, ciepłomierze, podzielniki kosztów ogrzewania)	Minimalna kwota netto za abonament miesięczny, płatne z góry (minimalny okres na jaki klient może wykupić abonament wynosi 12 miesięcy)
950-03-160	Stworzenie bazy danych urzędzeń na podstawie informacji od klienta do wdrożenie zdalnego odczytu. Jeżeli praca na danych wymaga stawienia się w siedzibie klienta na terenie Polski, ponoszona jest wtedy dodatkowo opłata za dojazd*	1 000	cena na zapytanie
950-03-161		2 500	cena na zapytanie
950-03-162		5 000	cena na zapytanie
950-03-163		15 000	cena na zapytanie
950-03-164		20 000	cena na zapytanie
950-03-165		30 000	cena na zapytanie
950-03-166		40 000	cena na zapytanie
950-03-167		60 000	cena na zapytanie

Wdrożenie systemu zdalnego odczytu

Nr katalogowy producenta	Usługa	Cena netto
950-03-175	Szkolenie z obsługi oprogramowania w siedzibie klienta na terenie Polski*	cena na zapytanie
950-03-185	Wsparcie techniczne w siedzibie klienta na terenie Polski*	cena na zapytanie

* koszt dojazdu do klienta ustalany indywidualnie.

SPIDAP WEB

Oprogramowanie

Nr katalogowy producenta	Usługa	Cena netto
n/d	Oprogramowanie do stacjonarnego odczytu danych z urządzeń pomiarowych po radiu wM-Bus SPIDAP WEB - licencja na użytkowanie oprogramowania	wycena na zapytanie klienta, precyzyjnie dopasowana do potrzeb
	SPIDAP WEB - szkolenie z obsługi oprogramowania w siedzibie użytkownika na terenie Polski	
	SPIDAP WEB - wsparcie telefonicznie lub zdalne przez Internet po wykupieniu abonamentu	

USŁUGI

Apator Powogaz SA oferuje usługi polegające na:

- wdrażaniu systemów radiowych do odczytu urządzeń znajdujących się w naszej ofercie (wodomierze, ciepłomierze, podzielniki kosztów)
- rozliczaniu zużycia mediów w oparciu o radiowe systemy odczytu urządzeń pomiarowych (wodomierzy, ciepłomierzy, podzielników kosztów)
- konsultacji w zakresie oceny i doboru optymalnych urządzeń oraz systemów przesyłu danych (odczyty obchodzone, stacjonarne, IRU itp.)



ARMATURA INSTALACYJNA

L.p.	Asortyment		Nr katalogowy	Cena netto*	
Półśrubunki do wodomierzy i ciepłomierzy					
1	Komplet półśrubunków z uszczelkami DN15 mm (1/2")	G 3/4"	kpl.	0616-100-018	10,60
2	Komplet półśrubunków z uszczelkami DN20 mm (3/4")	G 1"		0616-100-019	17,00
3	Komplet półśrubunków z uszczelkami DN25 mm (1")	G 1 1/4"		0616-100-021	40,50
4	Komplet półśrubunków z uszczelkami DN32 mm (1 1/4")	G 1 1/2"		0616-100-026	64,00
5	Komplet półśrubunków z uszczelkami DN40 mm (1 1/2")	G 2"		0616-100-020	86,30
6	Komplet półśrubunków z uszczelkami DN50 mm (2")	G 2 1/2"		0616-100-035	166,80
Zawory zwrotne					
7	Zawór zwrotny typ EA (mont. - wodomierz) DN15 mm (1/2")		szt.	0943-795-003	6,90
Obejmy do elementów złącznych z plombami zatrzaskowymi					
8	Obejma DN15 z plombą		szt.	1362-900-052	2,10
9	Obejma DN20 z plombą			1362-900-053	2,70
10	Obejma DN25 z plombą			1362-900-045	4,40
11	Obejma DN32 z plombą			1362-900-010	8,30
12	Obejma DN40 z plombą			1362-900-046	8,80
13	Obejma DN50 z plombą			1362-900-047	18,00
Trójniki do montażu immersyjnych czujników temperatury					
14	Trójnik DN15 / M10x1; l=55 mm	G 1/2"	szt.	0949-500-042	21,20
15	Trójnik DN20 / M10x1; l=63,5 mm	G 3/4"		0949-500-045	25,70
Redukcja					
16	Redukcja do mocowania immersyjnego czujnika temperatury DN15/M10x1	G 1/2"	szt.	0616-100-080	14,50
Zawory kulowe do montażu immersyjnych czujników temperatury					
17	Zawór kulowy DN15 / M10x1	G 1/2"	szt.	0949-500-046	42,70
18	Zawór kulowy DN20 / M10x1	G 3/4"		0949-500-047	53,20
Redukcja do wodomierzy					
19	Redukcja 1" X 3/4"	G 1" / G 3/4"	szt.	0616-100-050	7,30
Konsole wodomierzowe					
20	Konsole dla wodomierza DN15 (1/2") zakres rozstawu B=80-150		szt.	0949-350-025	78,50
21	Konsole dla wodomierza DN20 (3/4") zakres rozstawu B=130-150			0949-350-026	90,40

* Komplet półśrubunków obejmuje: 2 łączniki + 2 nakrętki + 2 uszczelki

Dane prezentowane w karcie są aktualne na dzień jej wydania.

Producent zastrzega sobie prawo dokonywania zmian i ulepszeń w produktach bez wcześniejszego powiadomienia.

Niniejsza publikacja ma charakter informacyjny i nie stanowi oferty w rozumieniu prawa cywilnego.



Apator Powogaz S.A.

Jaryszki 1c, 62-023 Żerniki

Sekretariat: sekretariat.powogaz@apator.com, tel. +48 61 84 18 101

Dział Handlowy/Obstuga klienta: tel. +48 61 84 18 149

Wsparcie BOK: handel.powogaz@apator.com

Dział Eksportu: export.powogaz@apator.com

Wsparcie Techniczne: support.powogaz@apator.com, tel. +48 61 8418 131, 134, 294

Reklamacje: reklamacje.powogaz@apator.com